

## Omställning till digital distansundervisning - lärarenkät 2020 - FAKULTET -

Antal svar: 963

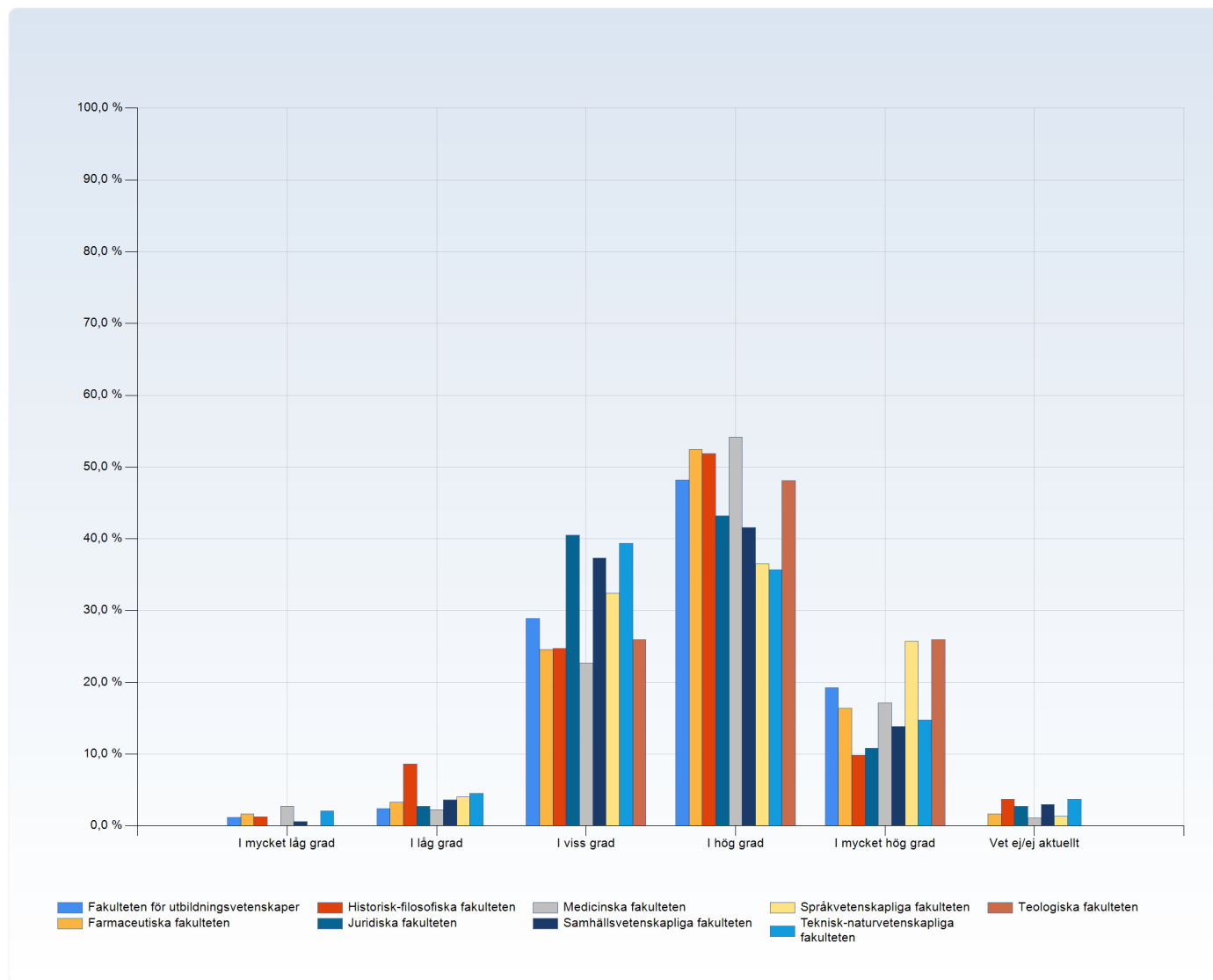
### 1 Vid vilken fakultet undervisar du i huvudsak?

Vid vilken fakultet undervisar du i huvudsak?	Vid vilken fakultet undervisar du i huvudsak?									
	Fakulteten för utbildningsvetenskaper	Farmaceutiska fakulteten	Historisk-filosofiska fakulteten	Juridiska fakulteten	Medicinska fakulteten	Samhällsvetenskapliga fakulteten	Språkvetenskapliga fakulteten	Teknisk-naturvetenskapliga fakulteten	Teologiska fakulteten	Annan organisatorisk tillhörighet
	Antal svar	Antal svar	Antal svar	Antal svar	Antal svar	Antal svar	Antal svar	Antal svar	Antal svar	Antal svar
Fakulteten för utbildningsvetenskaper	83 (100%)									
Farmaceutiska fakulteten		61 (100%)								
Historisk-filosofiska fakulteten			81 (100%)							
Juridiska fakulteten				37 (100%)						
Medicinska fakulteten					182 (100%)					
Samhällsvetenskapliga fakulteten						167 (100%)				
Språkvetenskapliga fakulteten							74 (100%)			
Teknisk-naturvetenskapliga fakulteten								245 (100%)		
Teologiska fakulteten									27 (100%)	
Annan organisatorisk tillhörighet										5 (100%)
<b>Summa</b>	<b>83 (100%)</b>	<b>61 (100%)</b>	<b>81 (100%)</b>	<b>37 (100%)</b>	<b>182 (100%)</b>	<b>167 (100%)</b>	<b>74 (100%)</b>	<b>245 (100%)</b>	<b>27 (100%)</b>	<b>5 (100%)</b>

## 2 I vilken grad anser du att du kunnat bedriva din digitala distansundervisning på ett tillfredsställande sätt?

I vilken grad anser du att du kunnat bedriva din digitala distansundervisning på ett tillfredsställande sätt?	Vid vilken fakultet undervisar du i huvudsak?								
	Fakulteten för utbildningsvetenskaper	Farmaceutiska fakulteten	Historisk-filosofiska fakulteten	Juridiska fakulteten	Medicinska fakulteten	Samhällsvetenskapliga fakulteten	Språkvetenskapliga fakulteten	Teknisk-naturvetenskapliga fakulteten	Teologiska fakulteten
	Antal svar	Antal svar	Antal svar	Antal svar	Antal svar	Antal svar	Antal svar	Antal svar	Antal svar
I mycket låg grad	1 (1%)	1 (2%)	1 (1%)	0 (0%)	5 (3%)	1 (1%)	0 (0%)	5 (2%)	0 (0%)
I låg grad	2 (2%)	2 (3%)	7 (9%)	1 (3%)	4 (2%)	6 (4%)	3 (4%)	11 (5%)	0 (0%)
I viss grad	24 (29%)	15 (25%)	20 (25%)	15 (41%)	41 (23%)	62 (37%)	24 (32%)	96 (39%)	7 (26%)
I hög grad	40 (48%)	32 (52%)	42 (52%)	16 (43%)	98 (54%)	69 (42%)	27 (36%)	87 (36%)	13 (48%)
I mycket hög grad	16 (19%)	10 (16%)	8 (10%)	4 (11%)	31 (17%)	23 (14%)	19 (26%)	36 (15%)	7 (26%)
Vet ej/ej aktuellt	0 (0%)	1 (2%)	3 (4%)	1 (3%)	2 (1%)	5 (3%)	1 (1%)	9 (4%)	0 (0%)
Summa	83 (100%)	61 (100%)	81 (100%)	37 (100%)	181 (100%)	166 (100%)	74 (100%)	244 (100%)	27 (100%)

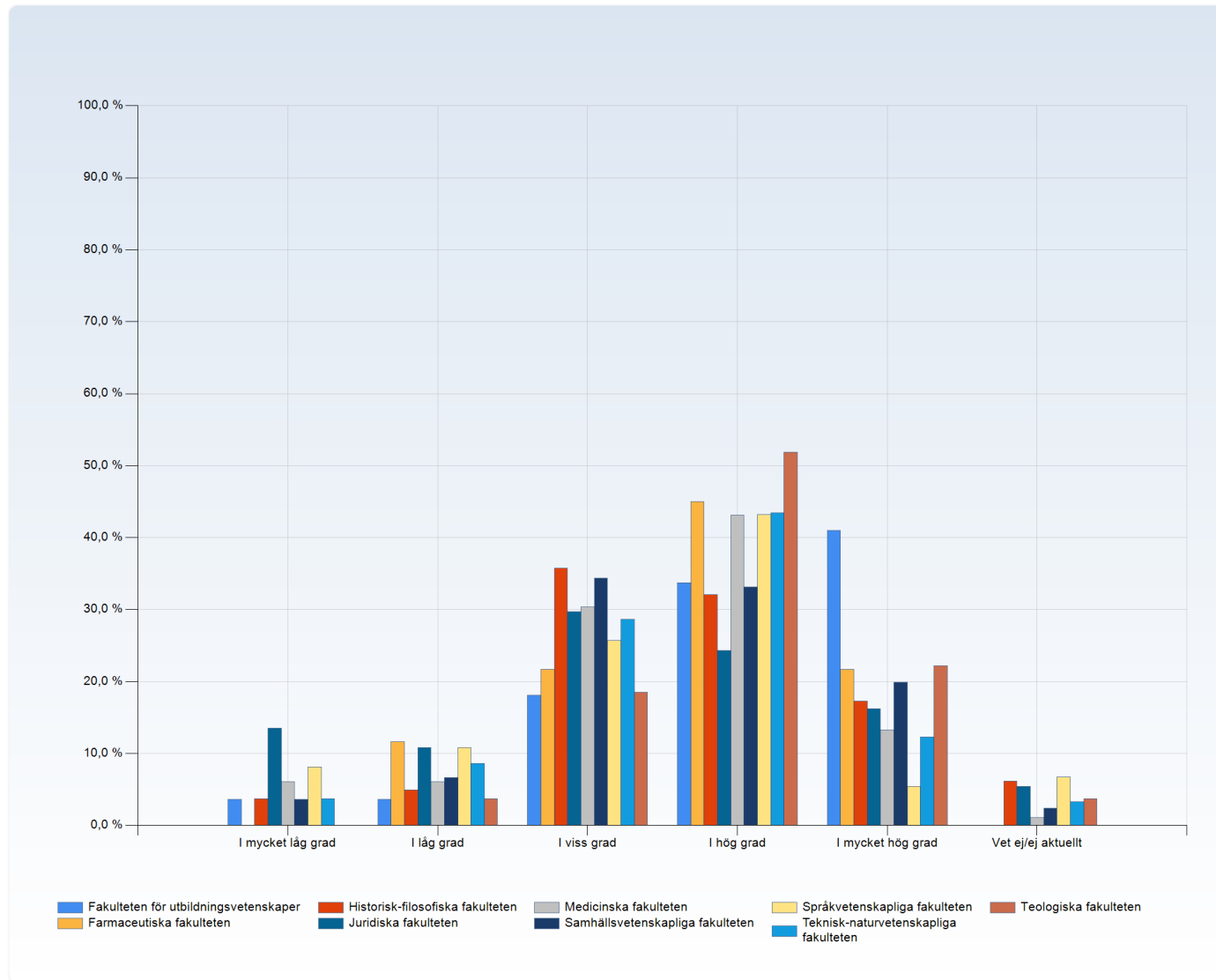
2 I vilken grad anser du att du kunnat bedriva din digitala distansundervisning på ett tillfredsställande sätt?



### 3 I vilken grad anser du att du fått tillräcklig information i samband med omställningen till digital distansundervisning?

I vilken grad anser du att du fått tillräcklig information i samband med omställningen till digital distansundervisning?	Vid vilken fakultet undervisar du i huvudsak?								
	Fakulteten för utbildningsvetenskaper	Farmaceutiska fakulteten	Historisk-filosofiska fakulteten	Juridiska fakulteten	Medicinska fakulteten	Samhällsvetenskapliga fakulteten	Språkvetenskapliga fakulteten	Teknisk-naturvetenskapliga fakulteten	Teologiska fakulteten
	Antal svar	Antal svar	Antal svar	Antal svar	Antal svar	Antal svar	Antal svar	Antal svar	Antal svar
I mycket låg grad	3 (4%)	0 (0%)	3 (4%)	5 (14%)	11 (6%)	6 (4%)	6 (8%)	9 (4%)	0 (0%)
I låg grad	3 (4%)	7 (12%)	4 (5%)	4 (11%)	11 (6%)	11 (7%)	8 (11%)	21 (9%)	1 (4%)
I viss grad	15 (18%)	13 (22%)	29 (36%)	11 (30%)	55 (30%)	57 (34%)	19 (26%)	70 (29%)	5 (19%)
I hög grad	28 (34%)	27 (45%)	26 (32%)	9 (24%)	78 (43%)	55 (33%)	32 (43%)	106 (43%)	14 (52%)
I mycket hög grad	34 (41%)	13 (22%)	14 (17%)	6 (16%)	24 (13%)	33 (20%)	4 (5%)	30 (12%)	6 (22%)
Vet ej/ ej aktuellt	0 (0%)	0 (0%)	5 (6%)	2 (5%)	2 (1%)	4 (2%)	5 (7%)	8 (3%)	1 (4%)
Summa	83 (100%)	60 (100%)	81 (100%)	37 (100%)	181 (100%)	166 (100%)	74 (100%)	244 (100%)	27 (100%)

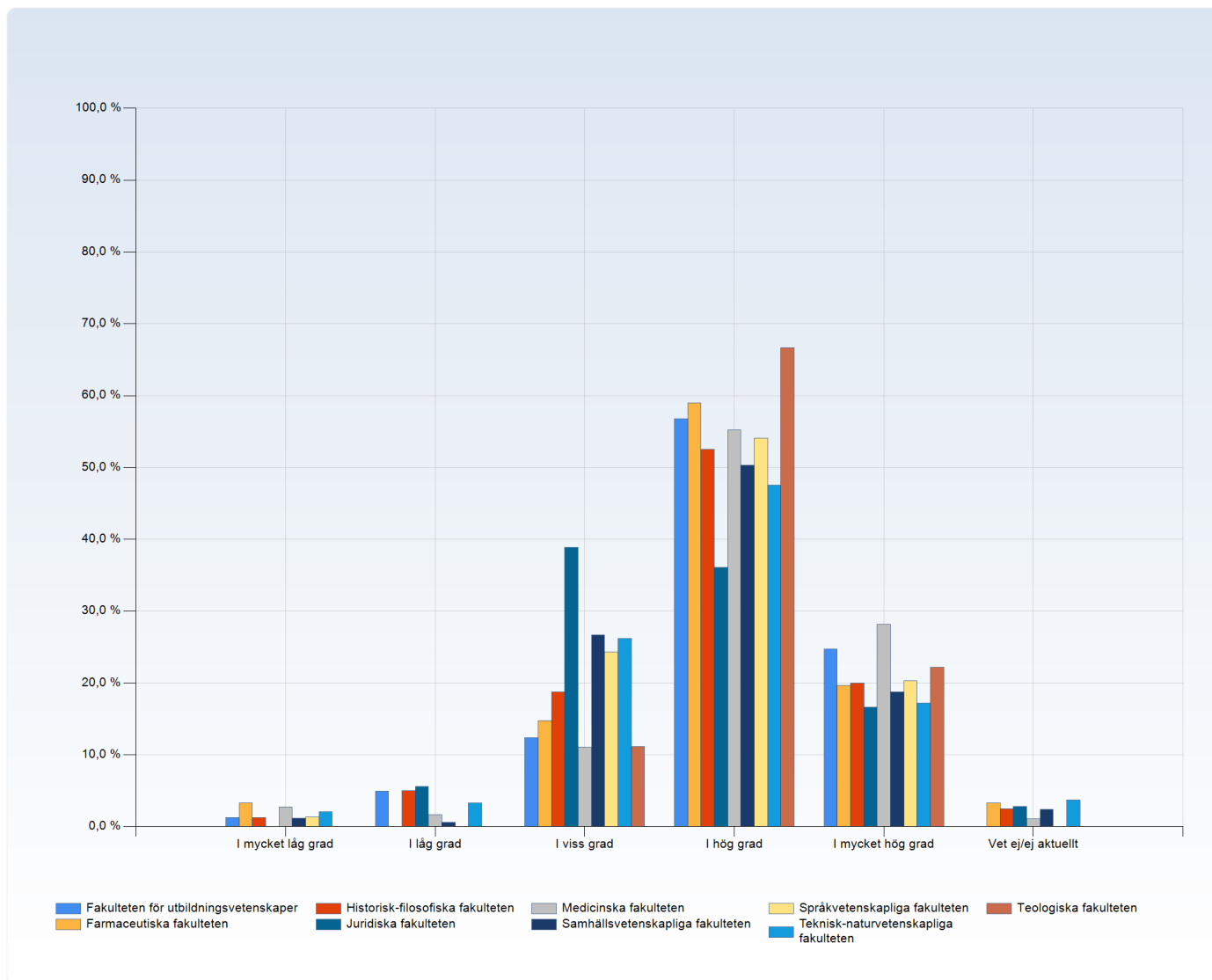
3 I vilken grad anser du att du fått tillräcklig information i samband med omställningen till digital distansundervisning?



4 I vilken grad anser du att de digitala verktyg som du använt i undervisningen fungerat på ett tillfredsställande sätt?

I vilken grad anser du att de digitala verktyg som du använt i undervisningen fungerat på ett tillfredsställande sätt?	Vid vilken fakultet undervisar du i huvudsak?									
	Fakulteten för utbildningsvetenskaper	Farmaceutiska fakulteten	Historisk-filosofiska fakulteten	Juridiska fakulteten	Medicinska fakulteten	Samhällsvetenskapliga fakulteten	Språkvetenskapliga fakulteten	Teknisk-naturvetenskapliga fakulteten	Teologiska fakulteten	
	Antal svar	Antal svar	Antal svar	Antal svar	Antal svar	Antal svar	Antal svar	Antal svar	Antal svar	Antal svar
I mycket låg grad	1 (1%)	2 (3%)	1 (1%)	0 (0%)	5 (3%)	2 (1%)	1 (1%)	5 (2%)	0 (0%)	
I låg grad	4 (5%)	0 (0%)	4 (5%)	2 (6%)	3 (2%)	1 (1%)	0 (0%)	8 (3%)	0 (0%)	
I viss grad	10 (12%)	9 (15%)	15 (19%)	14 (39%)	20 (11%)	44 (27%)	18 (24%)	64 (26%)	3 (11%)	
I hög grad	46 (57%)	36 (59%)	42 (53%)	13 (36%)	100 (55%)	83 (50%)	40 (54%)	116 (48%)	18 (67%)	
I mycket hög grad	20 (25%)	12 (20%)	16 (20%)	6 (17%)	51 (28%)	31 (19%)	15 (20%)	42 (17%)	6 (22%)	
Vet ej/ej aktuellt	0 (0%)	2 (3%)	2 (3%)	1 (3%)	2 (1%)	4 (2%)	0 (0%)	9 (4%)	0 (0%)	
Summa	81 (100%)	61 (100%)	80 (100%)	36 (100%)	181 (100%)	165 (100%)	74 (100%)	244 (100%)	27 (100%)	

4 I vilken grad anser du att de digitala verktyg som du använt i undervisningen fungerat på ett tillfredsställande sätt?

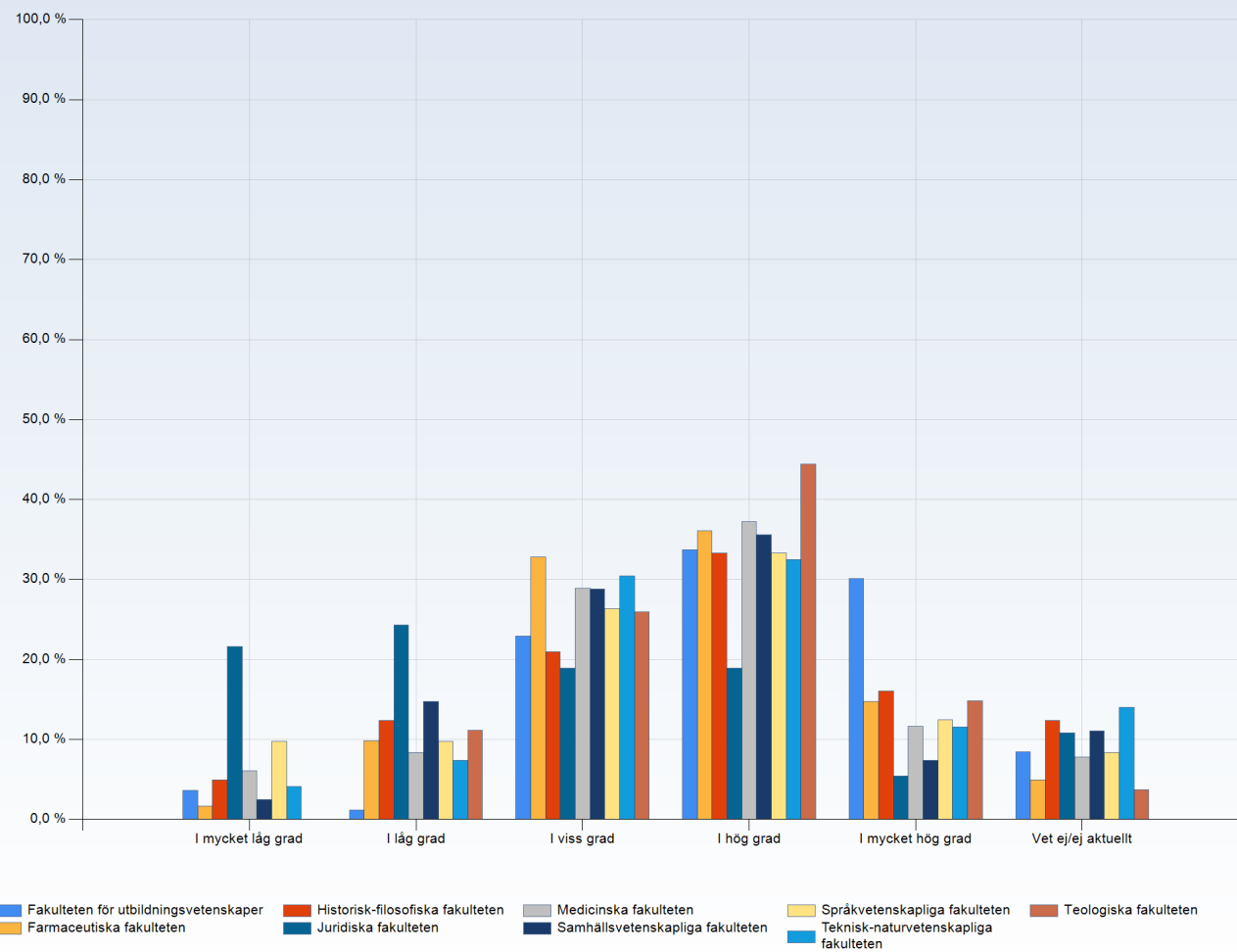


5 I vilken grad anser du att du fått ett tillfredsställande stöd gällande de digitala verktyg du använt i din undervisning?

I vilken grad anser du att du fått ett tillfredsställande stöd gällande de digitala verktyg du använt i din undervisning?	Vid vilken fakultet undervisar du i huvudsak?								
	Fakulteten för utbildningsvetenskaper	Farmaceutiska fakulteten	Historisk-filosofiska fakulteten	Juridiska fakulteten	Medicinska fakulteten	Samhällsvetenskapliga fakulteten	Språkvetenskapliga fakulteten	Teknisk-naturvetenskapliga fakulteten	Teologiska fakulteten
	Antal svar	Antal svar	Antal svar	Antal svar	Antal svar	Antal svar	Antal svar	Antal svar	Antal svar
I mycket låg grad	3 (4%)	1 (2%)	4 (5%)	8 (22%)	11 (6%)	4 (2%)	7 (10%)	10 (4%)	0 (0%)
I låg grad	1 (1%)	6 (10%)	10 (12%)	9 (24%)	15 (8%)	24 (15%)	7 (10%)	18 (7%)	3 (11%)
I viss grad	19 (23%)	20 (33%)	17 (21%)	7 (19%)	52 (29%)	47 (29%)	19 (26%)	74 (30%)	7 (26%)
I hög grad	28 (34%)	22 (36%)	27 (33%)	7 (19%)	67 (37%)	58 (36%)	24 (33%)	79 (33%)	12 (44%)
I mycket hög grad	25 (30%)	9 (15%)	13 (16%)	2 (5%)	21 (12%)	12 (7%)	9 (13%)	28 (12%)	4 (15%)
Vet ej/ej aktuellt	7 (8%)	3 (5%)	10 (12%)	4 (11%)	14 (8%)	18 (11%)	6 (8%)	34 (14%)	1 (4%)
Summa	83 (100%)	61 (100%)	81 (100%)	37 (100%)	180 (100%)	163 (100%)	72 (100%)	243 (100%)	27 (100%)



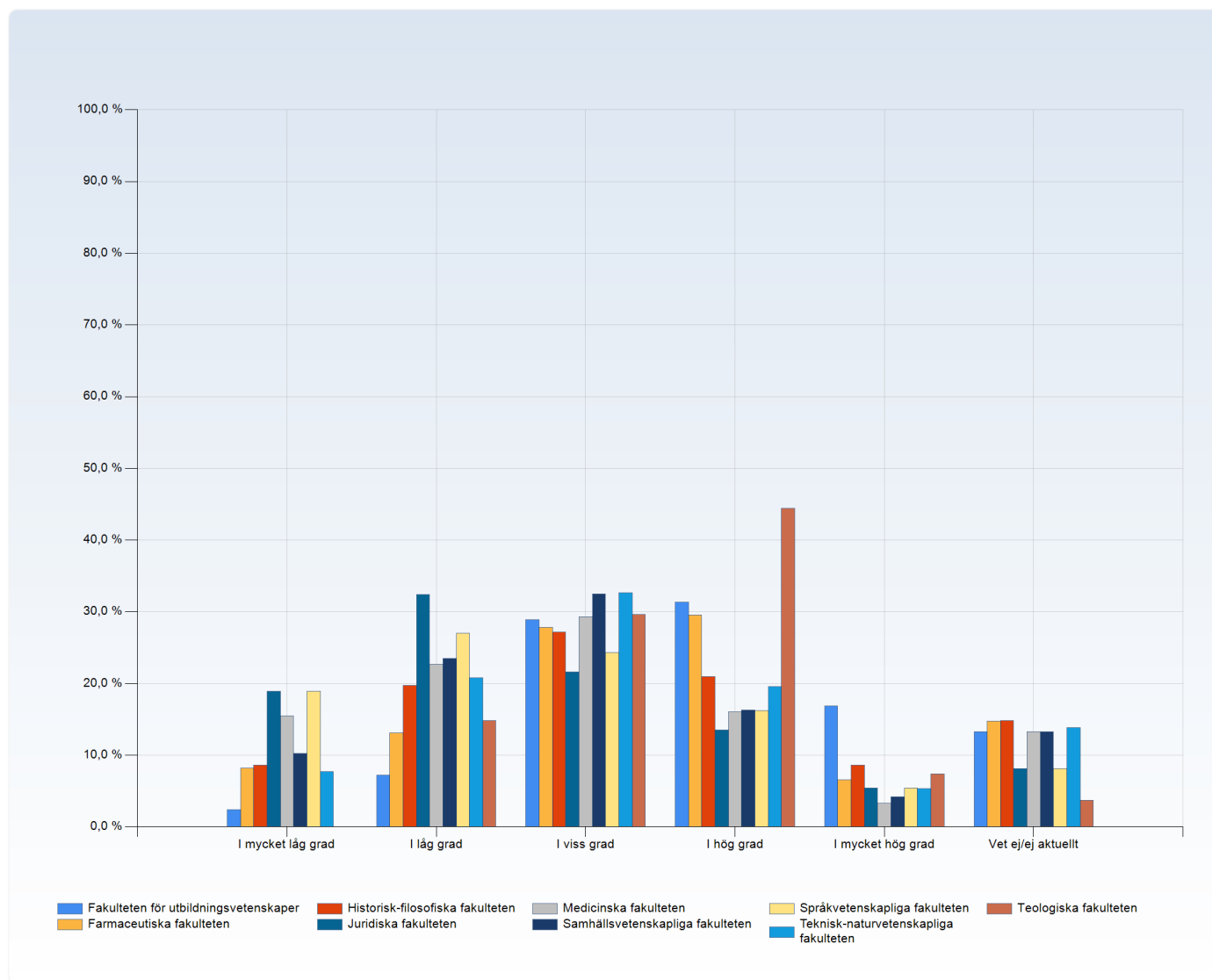
5 I vilken grad anser du att du fått ett tillfredsställande stöd gällande de digitala verktyg du använt i din undervisning?



6 I vilken grad anser du att du fått ett tillfredsställande pedagogiskt stöd vid omställningen av den undervisning du bedriver?

I vilken grad anser du att du fått ett tillfredsställande pedagogiskt stöd vid omställningen av den undervisning du bedriver?	Vid vilken fakultet undervisar du i huvudsak?								
	Fakulteten för utbildningsvetenskaper	Farmaceutiska fakulteten	Historisk-filosofiska fakulteten	Juridiska fakulteten	Medicinska fakulteten	Samhällsvetenskapliga fakulteten	Språkvetenskapliga fakulteten	Teknisk-naturvetenskapliga fakulteten	Teologiska fakulteten
	Antal svar	Antal svar	Antal svar	Antal svar	Antal svar	Antal svar	Antal svar	Antal svar	Antal svar
I mycket låg grad	2 (2%)	5 (8%)	7 (9%)	7 (19%)	28 (15%)	17 (10%)	14 (19%)	19 (8%)	0 (0%)
I låg grad	6 (7%)	8 (13%)	16 (20%)	12 (32%)	41 (23%)	39 (23%)	20 (27%)	51 (21%)	4 (15%)
I viss grad	24 (29%)	17 (28%)	22 (27%)	8 (22%)	53 (29%)	54 (33%)	18 (24%)	80 (33%)	8 (30%)
I hög grad	26 (31%)	18 (30%)	17 (21%)	5 (14%)	29 (16%)	27 (16%)	12 (16%)	48 (20%)	12 (44%)
I mycket hög grad	14 (17%)	4 (7%)	7 (9%)	2 (5%)	6 (3%)	7 (4%)	4 (5%)	13 (5%)	2 (7%)
Vet ej/ej aktuellt	11 (13%)	9 (15%)	12 (15%)	3 (8%)	24 (13%)	22 (13%)	6 (8%)	34 (14%)	1 (4%)
Summa	83 (100%)	61 (100%)	81 (100%)	37 (100%)	181 (100%)	166 (100%)	74 (100%)	245 (100%)	27 (100%)

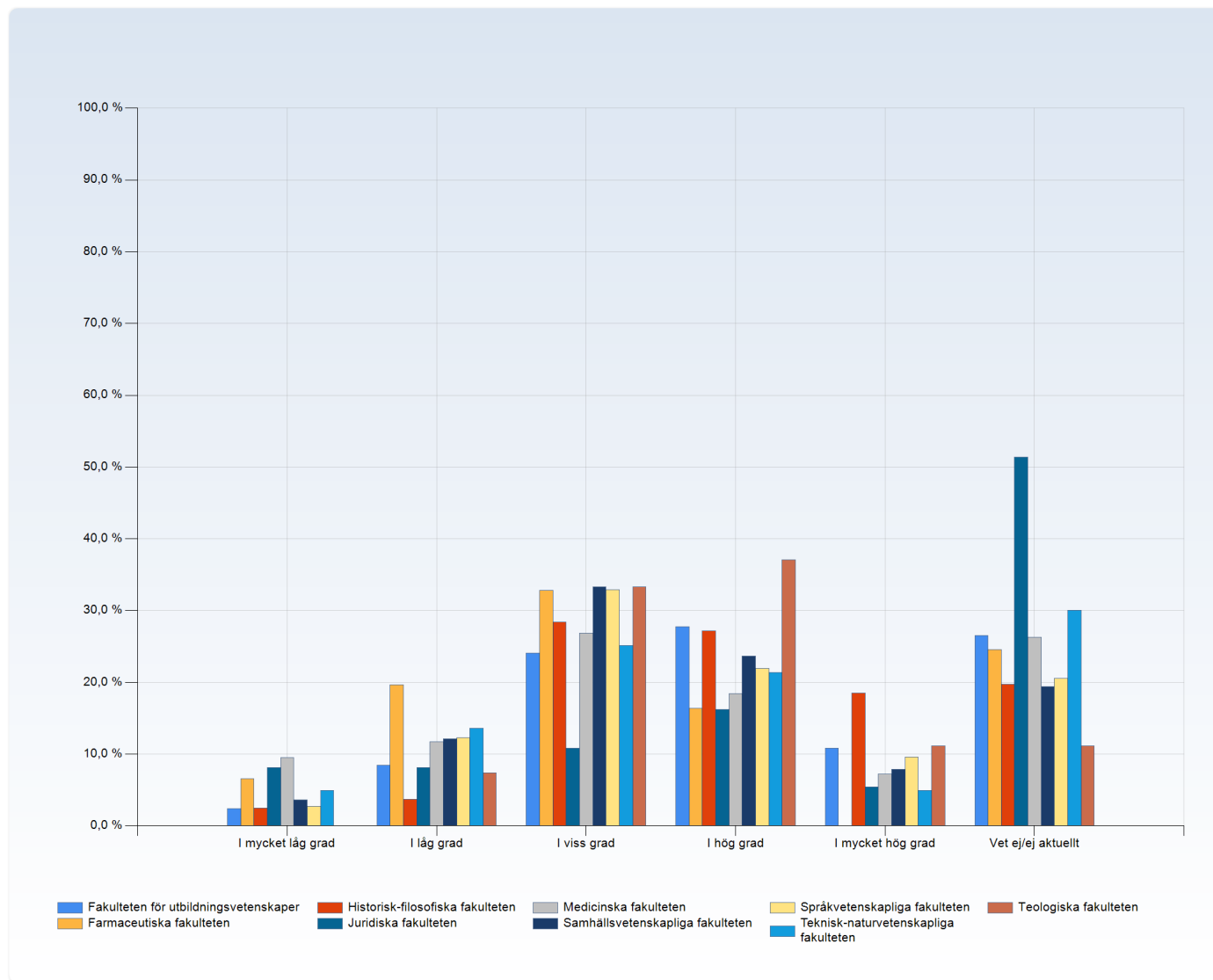
6 I vilken grad anser du att du fått ett tillfredsställande pedagogiskt stöd vid omställningen av den undervisning du bedriver?



8 I vilken grad anser du att examinationsmomenten har fungerat på ett tillfredsställande sätt?

I vilken grad anser du att examinationsmomenten har fungerat på ett tillfredsställande sätt?	Vid vilken fakultet undervisar du i huvudsak?								
	Fakulteten för utbildningsvetenskaper	Farmaceutiska fakulteten	Historisk-filosofiska fakulteten	Juridiska fakulteten	Medicinska fakulteten	Samhällsvetenskapliga fakulteten	Språkvetenskapliga fakulteten	Teknisk-naturvetenskapliga fakulteten	Teologiska fakulteten
	Antal svar	Antal svar	Antal svar	Antal svar	Antal svar	Antal svar	Antal svar	Antal svar	Antal svar
I mycket låg grad	2 (2%)	4 (7%)	2 (2%)	3 (8%)	17 (9%)	6 (4%)	2 (3%)	12 (5%)	0 (0%)
I låg grad	7 (8%)	12 (20%)	3 (4%)	3 (8%)	21 (12%)	20 (12%)	9 (12%)	33 (14%)	2 (7%)
I viss grad	20 (24%)	20 (33%)	23 (28%)	4 (11%)	48 (27%)	55 (33%)	24 (33%)	61 (25%)	9 (33%)
I hög grad	23 (28%)	10 (16%)	22 (27%)	6 (16%)	33 (18%)	39 (24%)	16 (22%)	52 (21%)	10 (37%)
I mycket hög grad	9 (11%)	0 (0%)	15 (19%)	2 (5%)	13 (7%)	13 (8%)	7 (10%)	12 (5%)	3 (11%)
Vet ej/ej aktuellt	22 (27%)	15 (25%)	16 (20%)	19 (51%)	47 (26%)	32 (19%)	15 (21%)	73 (30%)	3 (11%)
Summa	83 (100%)	61 (100%)	81 (100%)	37 (100%)	179 (100%)	165 (100%)	73 (100%)	243 (100%)	27 (100%)

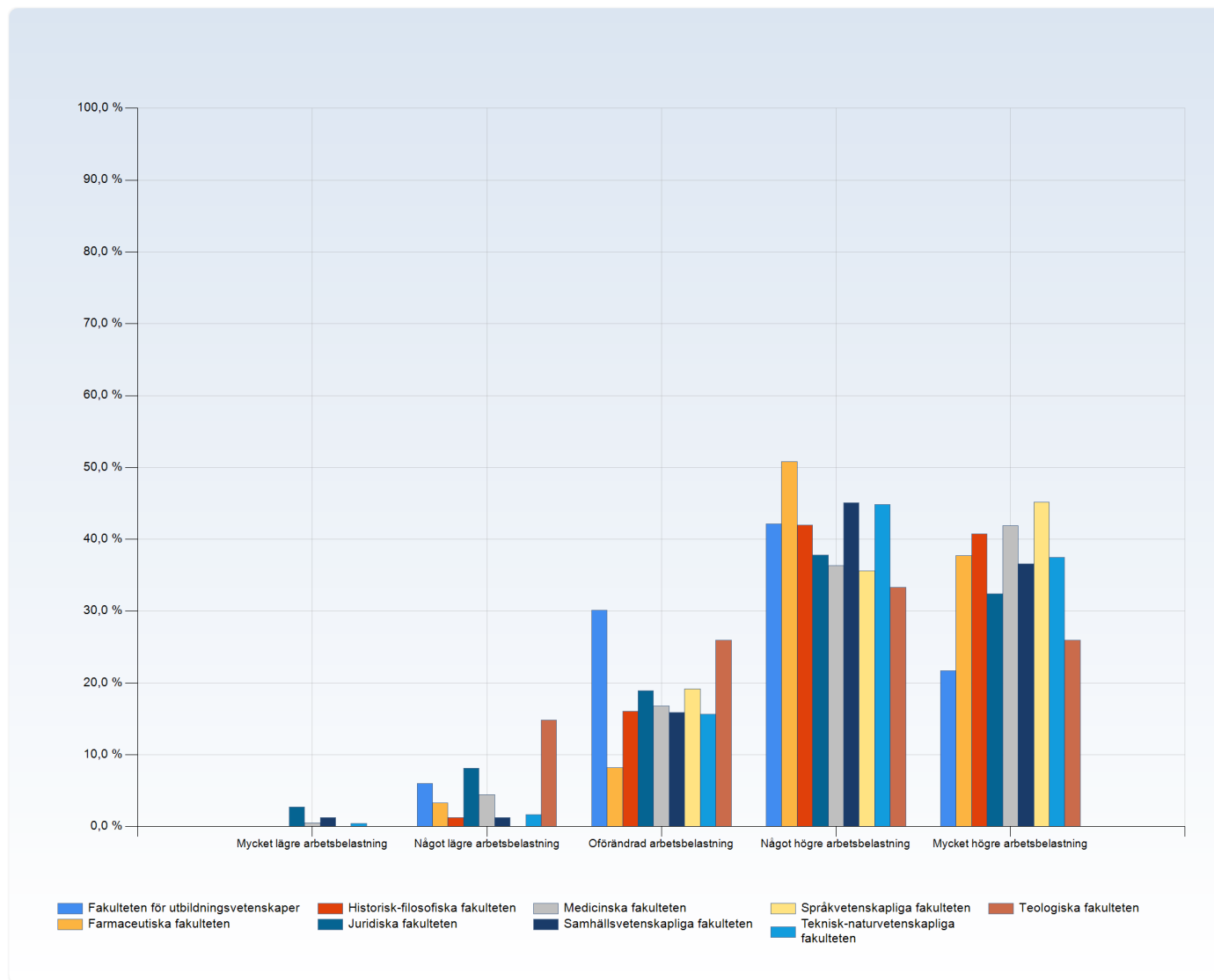
8 I vilken grad anser du att examinationsmomenten har fungerat på ett tillfredsställande sätt?



### 9 Hur har din arbetsbelastning ändrats till följd av omställningen till digital distansundervisning?

Hur har din arbetsbelastning ändrats till följd av omställningen till digital distansundervisning?	Vid vilken fakultet undervisar du i huvudsak?								
	Fakulteten för utbildningsvetenskaper	Farmaceutiska fakulteten	Historisk-filosofiska fakulteten	Juridiska fakulteten	Medicinska fakulteten	Samhällsvetenskapliga fakulteten	Språkvetenskapliga fakulteten	Teknisk-naturvetenskapliga fakulteten	Teologiska fakulteten
	Antal svar	Antal svar	Antal svar	Antal svar	Antal svar	Antal svar	Antal svar	Antal svar	Antal svar
Mycket lägre arbetsbelastning	0 (0%)	0 (0%)	0 (0%)	1 (3%)	1 (1%)	2 (1%)	0 (0%)	1 (0%)	0 (0%)
Något lägre arbetsbelastning	5 (6%)	2 (3%)	1 (1%)	3 (8%)	8 (4%)	2 (1%)	0 (0%)	4 (2%)	4 (15%)
Oförändrad arbetsbelastning	25 (30%)	5 (8%)	13 (16%)	7 (19%)	30 (17%)	26 (16%)	14 (19%)	38 (16%)	7 (26%)
Något högre arbetsbelastning	35 (42%)	31 (51%)	34 (42%)	14 (38%)	65 (36%)	74 (45%)	26 (36%)	109 (45%)	9 (33%)
Mycket högre arbetsbelastning	18 (22%)	23 (38%)	33 (41%)	12 (32%)	75 (42%)	60 (37%)	33 (45%)	91 (37%)	7 (26%)
<b>Summa</b>	<b>83 (100%)</b>	<b>61 (100%)</b>	<b>81 (100%)</b>	<b>37 (100%)</b>	<b>179 (100%)</b>	<b>164 (100%)</b>	<b>73 (100%)</b>	<b>243 (100%)</b>	<b>27 (100%)</b>

9 Hur har din arbetsbelastning ändrats till följd av omställningen till digital distansundervisning?

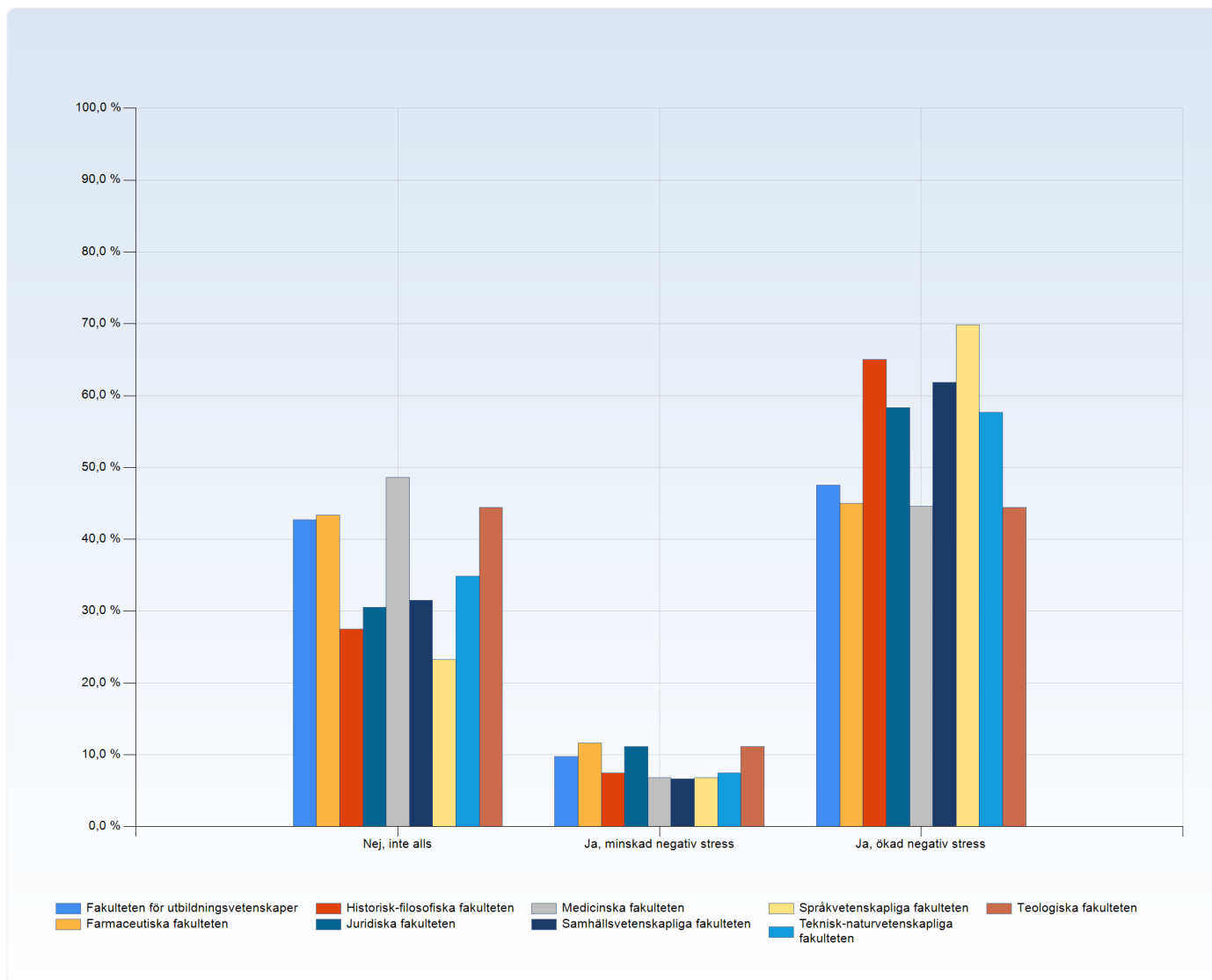


**10 Har omställningen till digital distansundervisning påverkat din upplevelse av negativ stress?**

Har omställningen till digital distansundervisning påverkat din upplevelse av negativ stress?	Vid vilken fakultet undervisar du i huvudsak?								
	Fakulteten för utbildningsvetenskaper	Farmaceutiska fakulteten	Historisk-filosofiska fakulteten	Juridiska fakulteten	Medicinska fakulteten	Samhällsvetenskapliga fakulteten	Språkvetenskapliga fakulteten	Teknisk-naturvetenskapliga fakulteten	Teologiska fakulteten
	Antal svar	Antal svar	Antal svar	Antal svar	Antal svar	Antal svar	Antal svar	Antal svar	Antal svar
Nej, inte alls	35 (43%)	26 (43%)	22 (28%)	11 (31%)	86 (49%)	52 (32%)	17 (23%)	84 (35%)	12 (44%)
Ja, minskad negativ stress	8 (10%)	7 (12%)	6 (8%)	4 (11%)	12 (7%)	11 (7%)	5 (7%)	18 (7%)	3 (11%)
Ja, ökad negativ stress	39 (48%)	27 (45%)	52 (65%)	21 (58%)	79 (45%)	102 (62%)	51 (70%)	139 (58%)	12 (44%)
Summa	82 (100%)	60 (100%)	80 (100%)	36 (100%)	177 (100%)	165 (100%)	73 (100%)	241 (100%)	27 (100%)



### 10 Har omställningen till digital distansundervisning påverkat din upplevelse av negativ stress?



11 Har omställningen till digital distansundervisning påverkat din upplevelse av ensamhet i din arbetssituation?

Har omställningen till digital distansundervisning påverkat din upplevelse av ensamhet i din arbetssituation?	Vid vilken fakultet undervisar du i huvudsak?								
	Fakulteten för utbildningsvetenskaper	Farmaceutiska fakulteten	Historisk-filosofiska fakulteten	Juridiska fakulteten	Medicinska fakulteten	Samhällsvetenskapliga fakulteten	Språkvetenskapliga fakulteten	Teknisk-naturvetenskapliga fakulteten	Teologiska fakulteten
	Antal svar	Antal svar	Antal svar	Antal svar	Antal svar	Antal svar	Antal svar	Antal svar	Antal svar
Nej, inte alls	29 (36%)	30 (51%)	36 (46%)	13 (35%)	85 (47%)	63 (38%)	29 (39%)	106 (44%)	11 (41%)
Ja, minskad ensamhet	1 (1%)	2 (3%)	0 (0%)	0 (0%)	10 (6%)	3 (2%)	0 (0%)	7 (3%)	1 (4%)
Ja, ökad ensamhet	51 (63%)	27 (46%)	42 (54%)	24 (65%)	86 (48%)	100 (60%)	45 (61%)	126 (53%)	15 (56%)
Summa	81 (100%)	59 (100%)	78 (100%)	37 (100%)	181 (100%)	166 (100%)	74 (100%)	239 (100%)	27 (100%)

11 Har omställningen till digital distansundervisning påverkat din upplevelse av ensamhet i din arbetssituation?

