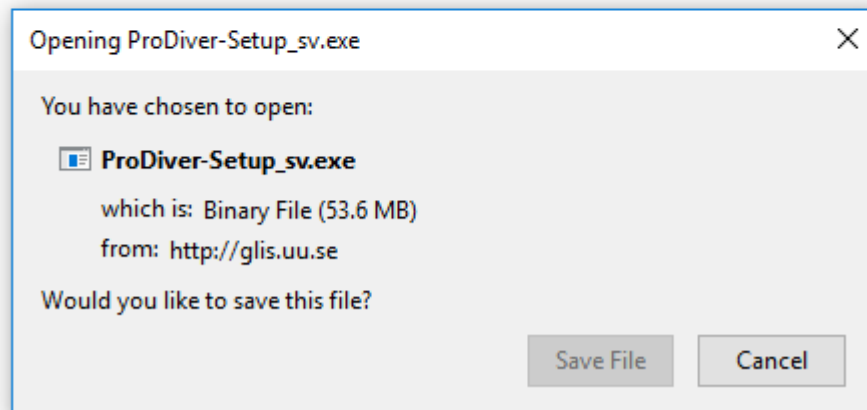
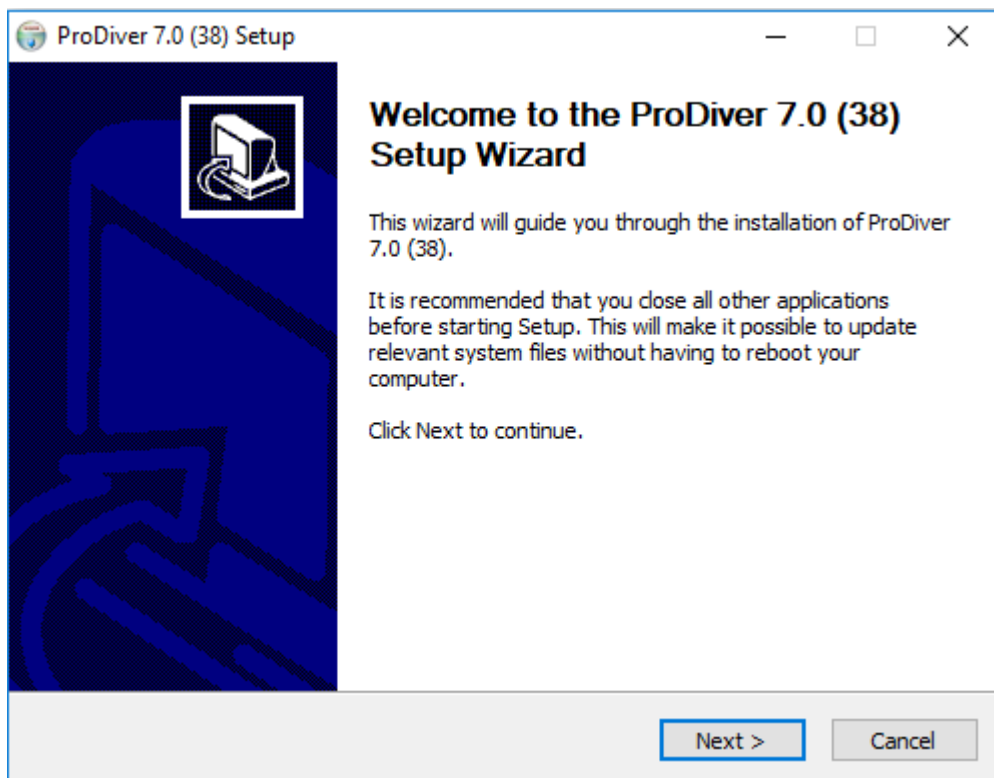


Installation av ProDiver 7.0(38)

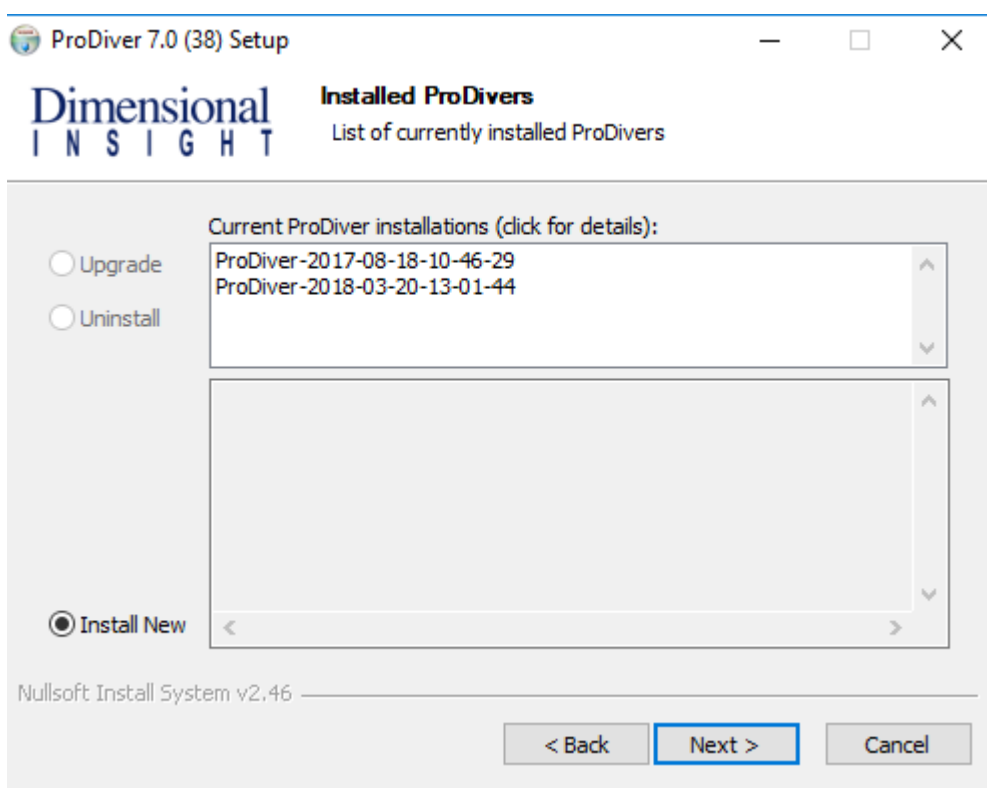
1. Klicka på länken till installationsfilen ProDiver-Setup, (sökväg nedan), och spara installationsfilen.



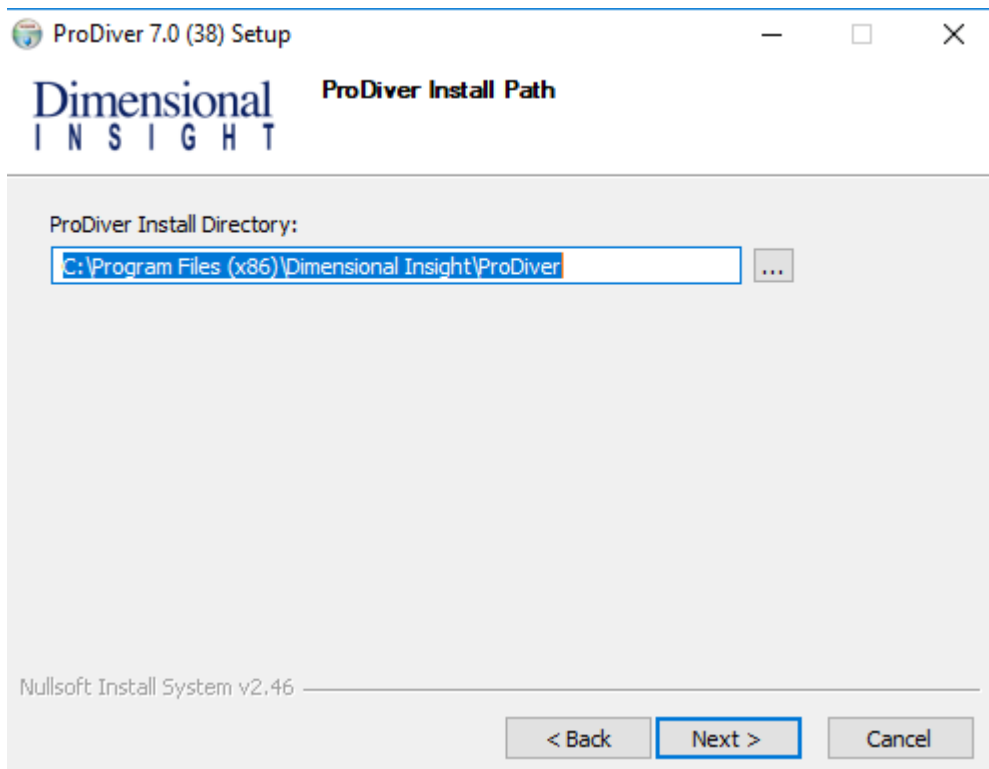
2. Du behöver ha administratörsbehörighet till din dator för att kunna genomföra installationen annars ta kontakt med din lokala IT-datorsupport/person.



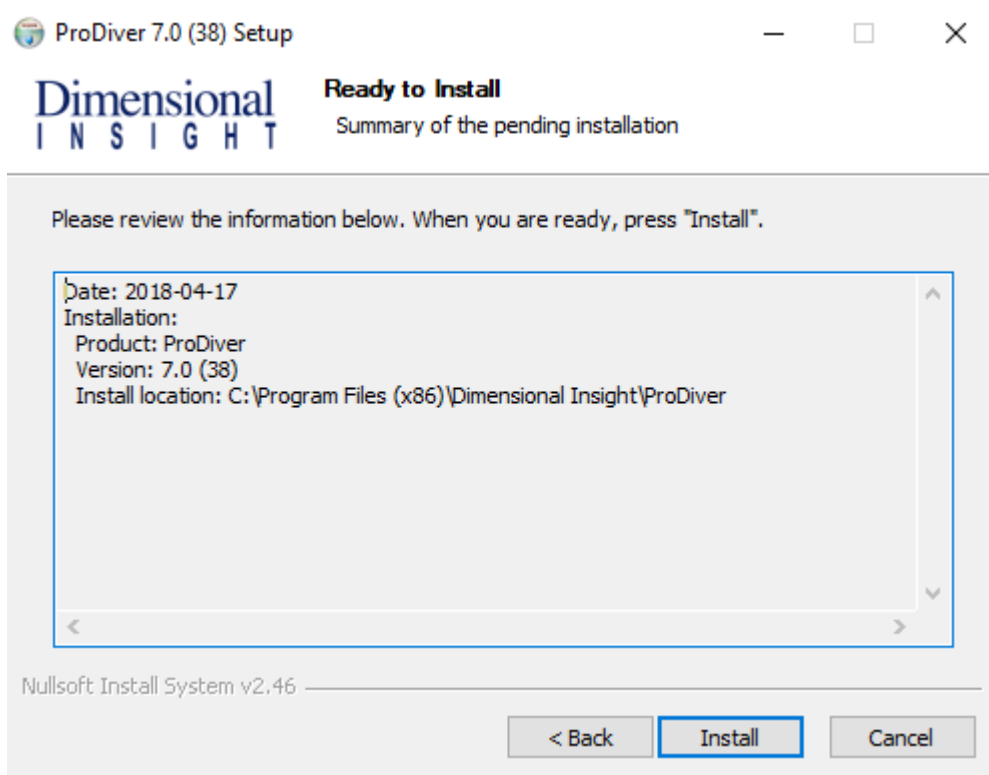
3. Det är en ny installation eftersom den nys ProDiver versionen skiljer sig från den gamla. Det rekommenderas att av installera den gamla ProDiver versionen 6.4(47) om den är installerad på hårddisken.



4. Den rätta sökvägen till ProDiver 7.0(38) installationen läggs upp automatiskt enligt setup-filen.

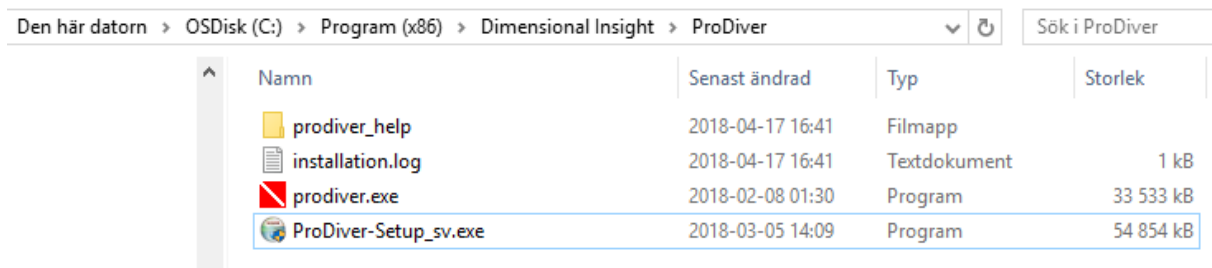


5. Klicka på Install och genomför installationen av ProDiver 7.0(38)



..och slutför installationen genom att klicka på Finish...

Och nu borde mappstrukturen se följande ut

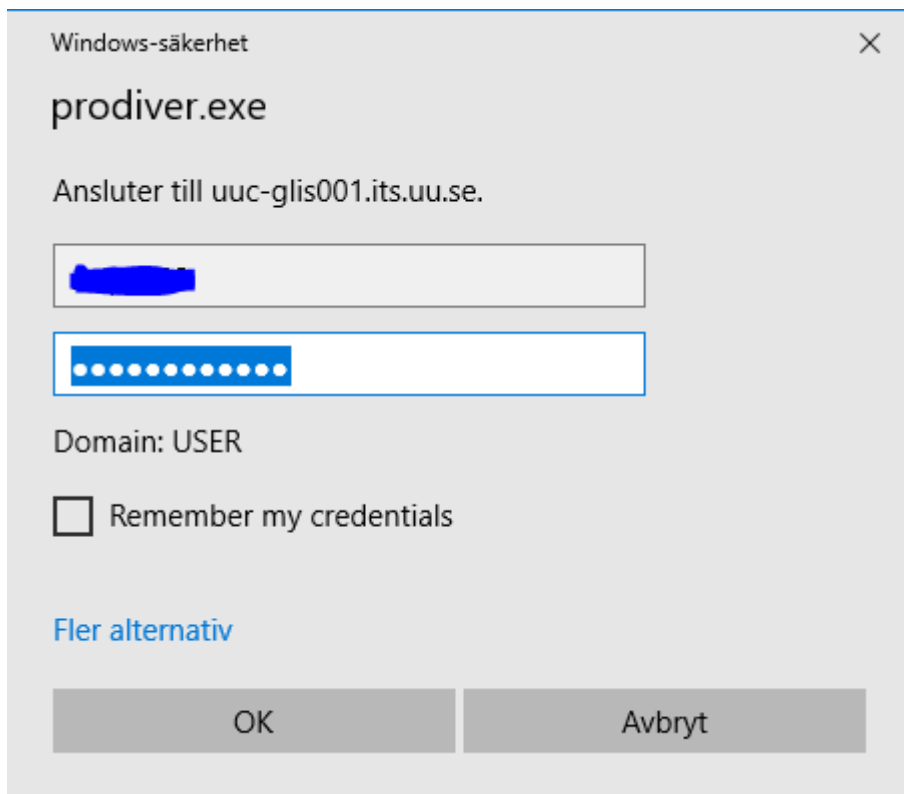


Den här datorn > OSDisk (C:) > Program (x86) > Dimensional Insight > ProDiver

Namn	Senast ändrad	Typ	Storlek
prodiver_help	2018-04-17 16:41	Filmapp	
installation.log	2018-04-17 16:41	Textdokument	1 kB
prodiver.exe	2018-02-08 01:30	Program	33 533 kB
ProDiver-Setup_sv.exe	2018-03-05 14:09	Program	54 854 kB

6. När du startar ProDiver för första gången med ditt vanliga användar-ID och lösenord så kommer den förmodligen fråga efter server som den ska koppla upp sig till.

Servernamnet är: glis.uu.se



7. Därefter skapar den automatiskt en dlk-fil för att komma ihåg inställningarna mot servern för uppkoppling. Sedan är det behörighetsmodulen "Diveline" i GLIS som tar över och din behörighet styr vilka rapporter och/eller datamodeller du kan öppna med analysverktyget ProDiver.

Lycka till med installationen av ProDiver 7.0(38)

Med vänlig hälsning

Glissupport/Soile Pättiniemi