



UPPSALA UNIVERSITET

W3D3 Office Plugin installation/W3D3 Office Plugin setup

Svenska

W3D3 Office plugin installationen, som använder en msi-fil, har fem enkla steg och tar normalt mindre än en minut att utföra.

1. Logga in som "local administratör"
2. Stäng alla Officeprogram (Outlook, Word, Excel, PowerPoint etc.) som är igång.
3. Kopiera msi-filen till en "lokal installation point". Dubbelklicka på filen.
4. Acceptera de förinställningar ("default configurations") som föreslås.
5. Starta Microsoft Word för att avsluta installationen. En W3D3-fullgardinsmeny visar sig efter några sekunder i menyraden.

Om inte W3D3-menyn dyker upp, stäng alla Officeprogram, avinstallera W3D3 Office Plugin från Kontrollpanelen, ta bort normal.dot och återupprepa stegen beskrivna ovan.



Bild 1 Word-vy

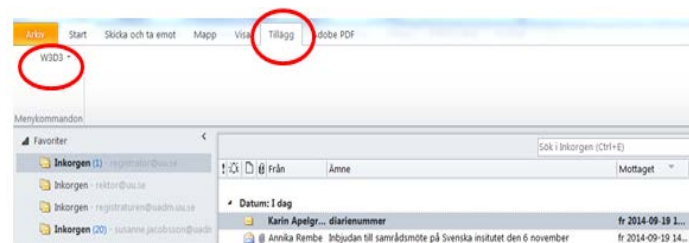
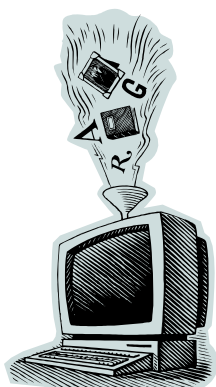


Bild 2 Outlook



English

W3D3 Office Plugin installation using an msi-file has five simple points and normally takes well less than a minute.

1. Log on as a local administrator.
2. Close any Office applications (Outlook, Word, Excel, Power Point etc.) that may be running.
3. Copy the msi-file to a local installation point. Double-click on the file.
4. Accept the default configurations given in the install wizard.
5. Start Microsoft Word in order to complete the installation. A W3D3 pull-down menu will appear after a few seconds in the main application menu.

If the W3D3 menu item does not appear, close all Office applications, uninstall the plugin from Control Panel, delete normal.dot and repeat the steps above.



Bild 1 Word-vy

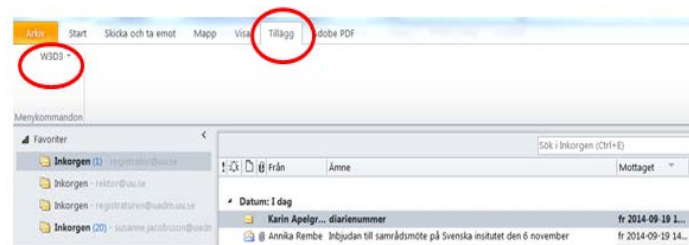


Bild 2 Outlook

