

1BG108 Yrkeslivsanknytning – generiska kompetenser i biologi

5 hp kurs inom kandidatprogrammet i biologi

Sona Hakhverdyan, biologistudent och kursamanuens
Anna Brunberg, kursledare och programansvarig

[Byt evenemangsbild](#)FEB
1

YLA: Inspirationsföreläsning med Jonatan Borling, rovdjursekolog

Offentlig · Vård: Biologisk grundutbildning, Uppsala

Dubblattevenemang

[Bjud in](#)[Redigera](#)den 1 februari kl. 12:15 – 13:00
för ungefär 2 veckor sedan

Lärosal 4, EBC

Om

Diskussion

[Skriv inlägg](#)[Lägg till foto/video](#)[Skapa enkät](#)

Skriv något ...

EVENEMANGSTIPS

[Nästa tips](#)

Skapa nytt evenemang



Har Biologisk grundutbildning, Upp... något annat på gång? Skapa ett evenemang så att andra får veta det.

[Skapa](#)

GÄSTER

23

intresserad

14

närvarade

89

inbjudna

STATISTIK

760 Har nåtts

+0 den här veckan

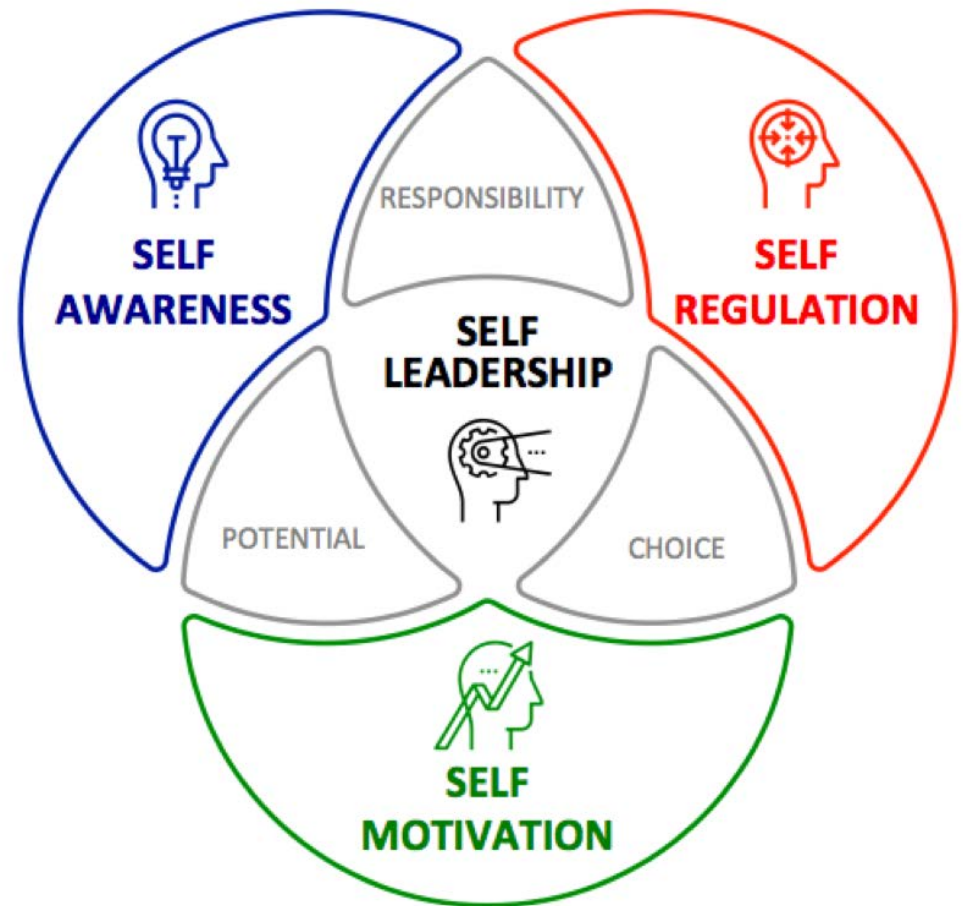
Information

Välkomna till terminens andra YLA-moment!
Den här gången föreläser Jonatan Borling som jobbat mycket med stora rovdjur, och bland annat skrivit en bok om snöleoparden.

Generiska kompetenser

Self-leader workshop

Generiska kompetenser inom
kandidatutbildningen



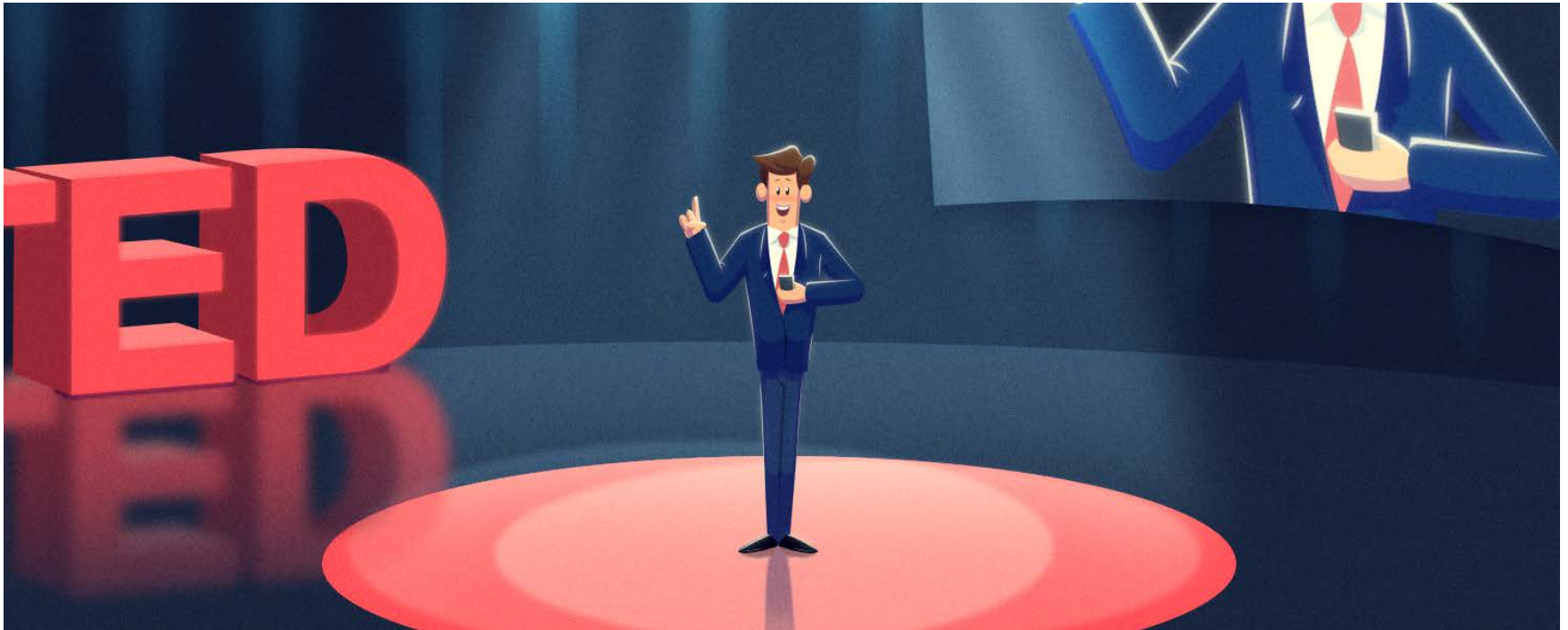
Karriärplanering



Biologens roll i samhället

Inspirationsföreläsningar

Mässa/studiebesök





- Mässa
- Lunchföredrag och inspirationsföreläsningar
- Doktorandpanel
- Forskarfredag

Examination

Sammanlagt 5 hp, enligt följande minimum- och maximum-krav:

Generiska kompetenser: aktivt deltagande i seminarier/workshops (0,5 hp/tillfälle, minst ett tillfälle med temat "generiska kompetenser inom kandidatutbildningen")

(dvs 0,5-3hp)

Karriärplanering: Aktivt deltagande i CV-workshop samt personligt skriftligt Curriculum Vitae (0,5 hp). Individuella utvecklingssamtal med självreflektioner (0,5 hp/tillfälle, minst 1 och maximalt 3 tillfällen)

(dvs 1-2hp)

Biologens roll i samhället: seminarier med inlämning av "one-minute-report" (0,2 hp/tillfälle, minst 5 tillfällen). Aktivt deltagande i mässor, studiebesök och andra aktiviteter inom kursdelen ger 0,5 hp/tillfälle.

(dvs 1-3,5 hp)



Yrkeslivsanknytning

Institutionen för biologisk grundutbildning

- Viktigt att studenter får en inblick i arbetslivet
- Våga kontakta arbetsplatser och våga ta för sig
- Bra att studenter får lära sig mer om sig själva, skapa framtida mål och bli mer motiverade
- Digitala lösningar ger nya möjligheter att utnyttja alumner
- Studentdrivet!