

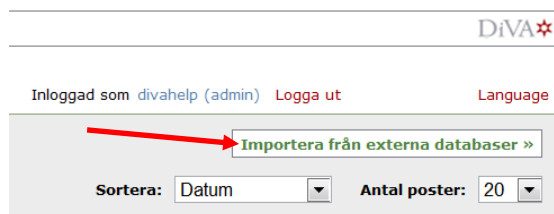
Importera referenser till DiVA

Du kan importera referenser från många olika databaser och referenshanteringsprogram till DiVA. Följande referensformat kan användas: PubMed XML, ISI, EndNote XML, Endnote Referer Format, MODS v.3, BibTex, BibLatex och RIS.

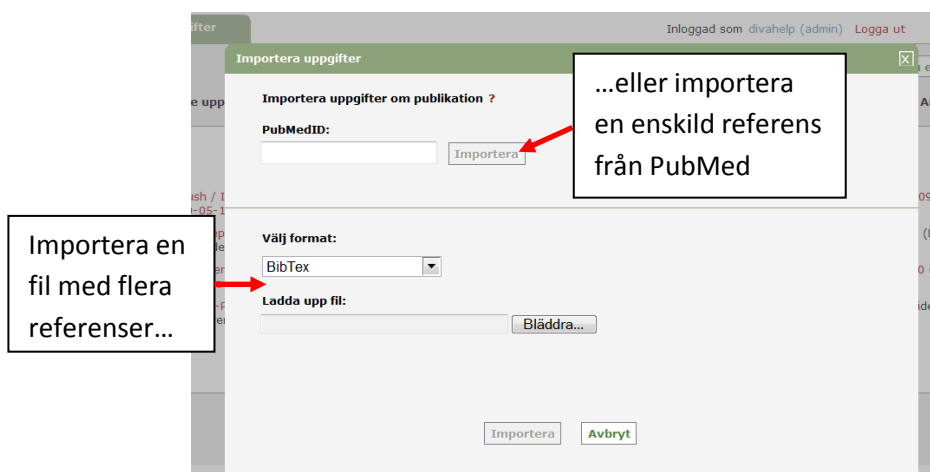
Fr.o.m. november 2010 importerar biblioteket varje vecka nytillkomna publikationer från databasen Web of Science (ISI) till DiVA. När det gäller publikationer som *inte* finns med i Web of Science har institutionerna ansvar för att dessa läggs in i DiVA.

Gör så här

1. Sök referenserna i en databas (t.ex. PubMed, Web of Science, Scopus, Libris) eller ett referenshanteringsprogram (t.ex. EndNote) och spara dem som en fil på din dator.
→ Se instruktioner nedan i avsnittet *Olika alternativ för att importera*
2. Logga in i DiVA <http://uu.diva-portal.org/login> med ditt universitetskonto och lösenord A och välj *Importera uppgifter om publikation*.
3. Klicka på knappen *Importera från externa databaser*.



4. Välj format, ladda upp och importera din sparade fil med referenser. Från PubMed kan du också importera en enskild referens genom att ange ett PubMedID (PMID).



Den eller de

du har importerat visas under *Lista importerade uppgifter*.

referenser som

Uppsala universitetsbibliotek | DiVA Helpdesk | DiVA Sök | Hjälp DiVA

Importerera uppgifter Inloggad som divahelp (admin) Logga ut Språk

← Tillbaka Importerera från externa databaser >

Lista importerade uppgifter: ? Sortera: Datum Antal poster: 20

1 - 3 av 3

Korsgren, Olle / Improving islet transplantation: a road map for a widespread application for the cure of persons with type I diabetes / 2009 / Artikel i tidskrift / 2010-04-28	x
Nyblom, K / Apoptotic, Regenerative, And Immune-Related Signaling in Human Islets from Type 2 Diabetes Individuals / 2009 / Artikel i tidskrift / 2010-04-28	x
Ahlssohn, F / Gestational diabetes and offspring body disproportion / 2010 / Artikel i tidskrift / 2010-04-28 (Dubblett. En post med samma identifikator fanns redan registrerad i DiVA när importen skedde.)	x

1 - 3 av 3

← Tillbaka

radera en referens från listan

→ Texten "Dubblett..." bakom en referens betyder att en publikation med samma DOI, ISI-id eller PubMed-id redan finns i DiVA. Klicka på referensen om du vill redigera eller komplettera befintliga uppgifter.

- Klicka på varje referens för att komplettera uppgifterna med **organisationstillhörighet och utskrivet förnamn för alla författare från Uppsala universitet**, samt eventuellt ytterligare uppgifter enligt [lathunden Registrera/publicera i DiVA](#). Fortsätt till steget *Granska/Publicera* och klicka på *Skicka in* för att publicera referensen i DiVA. Bifogade fulltexter eller andra bilagor granskas av en bibliotekarie innan de publiceras i DiVA.

Referenser som du har importerat till DiVA men ännu inte kompletterat med uppgifter och skickat in finns kvar under *Lista importerade uppgifter* nästa gång du loggar in.

Olika alternativ för att importera

(klicka på en rubrik för att hoppa till avsnittet)

- A. Importera enskild referens från PubMed
- B. Importera fil med flera referenser från PubMed
- C. Importera fil med flera referenser från Web of Science (ISI)
- D. Importera fil med flera referenser från EndNote
- E. Importera fil med flera referenser från annat lärosätets DiVA
- F. Importera fil med flera referenser från många andra databaser (t.ex. Scopus, Libris, ...)

A. Importera enskild referens från PubMed

Fyll i publikationens PubMedID (PMID) och klicka på *Importera*.

Importera uppgifter

Importera uppgifter om publikation ?

PubMedID:
14695825

Importera

Välj typ:
PubMedID

Publikationens PMID hittar du i PubMed:

J Med Chem. 2004 Jan 1;47(1):110-22.
PMID: 14695825 [PubMed - indexed for MEDLINE]
[Related Articles](#)

B. Importera fil med flera referenser från PubMed

Gör en sökning i PubMed och markera i träfflistan vilka referenser som du vill importera. Välj *File* och *XML* under *Send to* och spara filen på din dator.

Display Settings: Summary, 20 per page, Sorted by Recently Added

Send to: Filters: [Manage Filter](#)

Results: 1 to 20 of 254964 Selected: 2

1. [Collaboration between family physicians and nurse clinicians: Opinions in medicine.](#)
Maheux B, Côté L, Sobanjo O, Authier L, Lajeunesse J, Leclerc M, Lefebvre J. Can Fam Physician. 2014 Aug;60(8):e416-e422. PMID: 25122832 [PubMed - as supplied by publisher]

2. [Group X Secretory Phospholipase A2 Regulates Insulin Secretion Through a 2-Dependent Mechanism.](#)
Shridas P, Zahoor L, Forrest KJ, Layne JD, Webb NR. J Biol Chem. 2014 Aug 13. pii: jbc.M114.591735. [Epub ahead of print] PMID: 25122761 [PubMed - as supplied by publisher]

Choose Destination

File Clipboard

Collections E-mail

Order My Bibliography

Citation manager

Download 2 items.

Format
XML

Sort by
Recently Added

Create File

I DiVA väljer du *PubMed XML* under *Välj format*. Klicka på *Bläddra* för att hitta filen på din dator och ladda upp den. Filen heter *pubmed_result* om du inte har ändrat till ett annat namn. Klicka sedan på *Importera*.

C. Importera fil med flera referenser från Web of Science (ISI)

Gör en sökning i [Web of Science](#) (via ISI Web of Knowledge) och markera i träfflistan vilka referenser du vill importera. Gå till *Save to* (längst ner eller längst upp på sidan) och välj *Other File Formats* i rullistan.

En ruta öppnas. Välj *Full Record* i rullistan för **Record Content**. **File Format** är förinställt på *Other Reference Software*. Klicka på *Send* för att spara filen på din dator.

I DiVA väljer du *ISI* under *Välj format*. Klicka på *Bläddra* för att hitta filen på din dator och ladda upp den. Filen heter *savedrecs.txt* om du inte har ändrat till ett annat namn. Klicka sedan på *Importerera*.

Importerera uppgifter

Importerera uppgifter om publikation ?

PubMedID: Importera

Välj format:
ISI

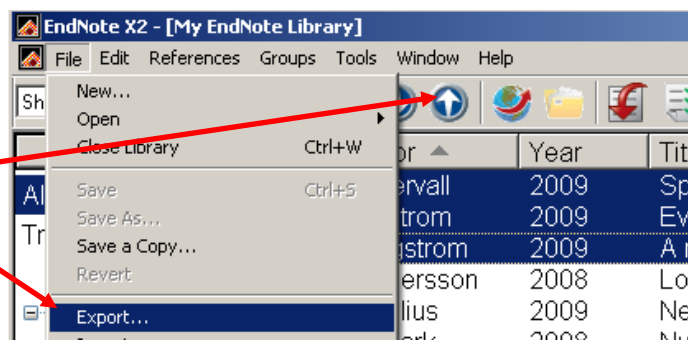
Ladda upp fil:
 Bläddra...

Importerera Avbryt

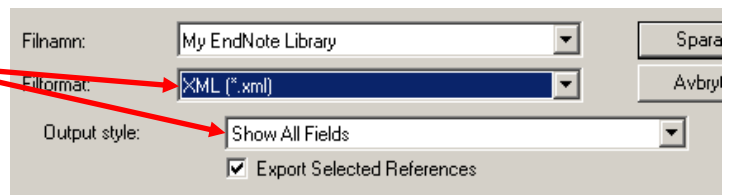
D. Importera fil med flera referenser från EndNote - *under uppdatering*

Öppna EndNote och markera alla referenser du vill importera.

Välj *File > Export...* eller klicka på Exportknappen.



Välj *Filformat = XML* och *Output style = Show all fields*. Spara filen på din dator.



I DiVA väljer du *EndNote XML* under *Välj format*. Klicka på *Bläddra* för att hitta filen på din dator och ladda upp den. Filen heter *My EndNote Library.txt* om du inte har ändrat till ett annat namn. Klicka sedan på *Importera*.

E. Importera fil med flera referenser från annat lärosätets DiVA

Sök fram dina publikationer i det andra lärosätets DiVA. Ändra *Träffar per sida* så att alla publikationer visas på samma sida och markera dem.

Klicka på *Referenser*, *Exportera referenser*, högerklicka på formatet *Mods* i listan och välj "Spara länk som" för att spara filen på din dator.

Logga in i UU:s DiVA, välj *Importera uppgifter om publikation* och klicka på *Importera från externa databaser*. Välj format MODS V3, ladda upp din fil och importera den.

Importera uppgifter

Importera uppgifter om publikation ?

PubMedID:

Importera

Välj format:

MODS V3 Direktimport

Ladda upp fil:

Bläddra... Ingen fil är vald.

Importera Avbryt

Klicka på en importerad publikation i taget, lägg till ditt UU-användarnamn, kontrollera att övriga uppgifter stämmer och skicka in. **OBS, ändra inte organisationstillhörighet. Den skall motsvara vad som står i publikationen.**

F. Importera fil med flera referenser från många andra databaser (t.ex. Scopus, Libris, ...)

Du kan importera referenser från många andra databaser och referenshanteringsprogram till DiVA genom att importera dem i något av formaten BibTex, BibLatex, RIS, Endnote Referer eller MODS. BibTex är ett vanligt referensformat som många databaser erbjuder.

Var noga med att ange rätt referensformat under *Välj format* när du laddar upp filen i DiVA.